



1

Pouvoir et Contrôle

- CONCEPTION DOUBLE MONO
- TRANSFORMATEUR TOROÏDAL 300VA
- SORTIE HAUT-PARLEUR PUISSANTE

2

Maîtrise numérique

- NOUVEAUTÉ ! DAC ESS SABRE
- NOUVEAUTÉ ! BLUETOOTH APTX HD INTÉGRÉ
- USB TYPE B

3

Un design pour la vie

- CHASSIS FLOTTANT
- CONNECTIVITÉS FACILES
- PANNEAU AVANT INTERACTIF

Améliorer le meilleur

Comment faire pour améliorer un amplificateur intégré déjà admiré, qui a réussi à gagner le respect et les applaudissements du monde entier ?

Si vous êtes un ingénieur Cambridge Audio, ajoutez « plus » à toutes performances existantes : plus raffiné, plus précis, plus captivant... plus musical.

CXA81 : c'est tout ce que vous aimez du CXA80, mais plus encore.



À l'écoute

Chez Cambridge Audio, nous recherchons constamment le détail car nous sommes à la fois mélomanes passionnés et professionnels de l'audio lors de nos phases de tests. Nous testons nos produits avec tous types de musiques, les suggestions suivantes sont d'après nous une excellente expérience pour des démonstrations clients.

1

SOMETHING TO REMEMBER ME BY THE HORRORS

V (2017)

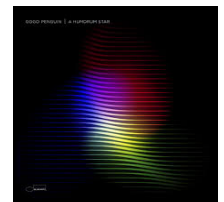


Rythmique, précis et mélodique. Tout ce que le CXA81 fait si bien se joue sur ce morceau de The Horrors. Montez le son, asseyez-vous et appréciez.

2

BARDO GOGO PENGUIN

A Humdrum Star (2018)



Un piano étincelant, une contrebasse structurée et des rythmes de batterie très chargés s'entrechoquent de façon merveilleusement musicale sur ce morceau de GoGo Penguin. Le CXA81 affiche à la perfection la vision de l'artiste.

Great British Sound

Qu'est-ce que le « British Sound » veut dire ? Pour nous il est question d'éliminer toute barrière qui pourrait déformer ou altérer l'enregistrement original et de n'ajouter rien d'autre. Ce que vous entendez c'est un son « British » pure et non filtré – comme l'artiste l'avait prévu.



1 Pouvoir et Contrôle

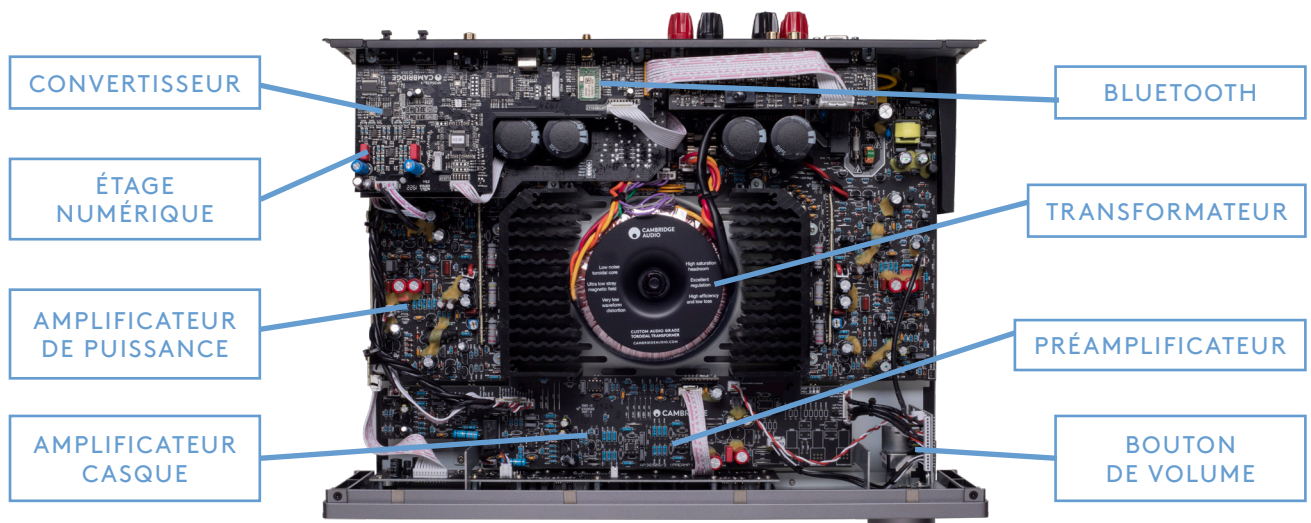
Avec 80 watts par canal, le CXA81 dispose d'une solide réserve de puissance pour les enceintes les plus exigeantes. Mais c'est la manière dont cette énergie est délivrée qui met le CXA81 complètement hors de portée de ses concurrents.

CONCEPTION DOUBLE MONO

La conception interne du CXA81 a été pensée pour minimiser toutes interférences entre les canaux droit et gauche (diaphonie). Vous pourrez placer virtuellement chaque instrument dans votre pièce. Combinées ensemble, la conception « double mono » offrent une présence et une profondeur incroyables, une scène sonore large et enveloppante qui n'est normalement disponible que dans des amplificateurs plus hauts de gamme.

TRANSFORMATEUR TOROÏDAL 300VA

En 1968, nous avons été la première société audio à utiliser un transformateur toroïdal dans un amplificateur intégré (l'emblématique P40). Toroïdal signifie en forme de beignet, les transformateurs deviennent alors une norme de l'industrie audio, principalement en raison des niveaux exceptionnellement bas d'interférence électromagnétique par rapport aux conceptions traditionnelles. Celui du CXA81 est conçu sur mesure et est 50% plus grand que celui du CXA61, avec des réserves bien plus importantes pour une puissance et des basses vraiment impressionnantes.



SORTIE HAUT-PARLEUR PUISSANTE

Capable de produire 2x 80W sur 8Ω et 2x 120W sur 4Ω, le CXA81 dispose d'énormes réserves de puissance et peut être associé à une grande variété d'appareils.

2 Maîtrise numérique

En plus de ses 4 entrées analogiques RCA, le CXA81 est conçu pour fonctionner en parfaite harmonie avec les sources numériques grâce à son nouvel étage numérique. Toute musique atteint de nouveaux sommets, révèle de nouvelles profondeurs et peut être appréciée comme jamais auparavant.



NOUVEAUTÉ ! DAC ESS SABRE

Un convertisseur numérique-analogique (ou DAC) a une fonction très importante dans le traitement du signal. Il lit les zéros et les uns d'un signal numérique et les transforme en une onde analogique, prête à être amplifiée pour alimenter les enceintes.

Nous avons choisi la puce ESS Sabre ES9016K2M largement acclamée en raison de sa capacité à lire les fichiers numériques jusqu'à 32bit/384kHz et DSD 256, et de son jitter très faible.

En conséquence, les informations numériques entrant dans le CXA81 sont précises, exactes et parfaitement organisées.

NOUVEAUTÉ ! BLUETOOTH APTX HD INTÉGRÉ

Pour les utilisateurs qui souhaitent une connexion sans fil, les amplificateurs CX sont désormais dotés du Bluetooth aptX HD.

Le Bluetooth est un choix judicieux d'un point de vue pratique. Offrant une solution de connexion complète pour tous vos médias et contournant les convertisseurs numériques/analogiques souvent médiocres des téléphones, il vous permet également un contrôle total depuis le confort de votre fauteuil.

Les amplificateurs CX se connectent en utilisant le Bluetooth aptX HD lorsqu'il est disponible et offrent une lecture de qualité similaire à celle d'un CD à 24bit/48kHz. Si votre téléphone n'offre pas la prise en charge du HD, le récepteur basculera automatiquement vers une bande passante Bluetooth aptX ou standard.

USB TYPE B

Du WAV sur CD aux fichiers FLAC 32bit/384kHz et DSD 256, le DAC interne du CXA81 les décode tous lorsque vous vous connectez directement à un PC ou un Mac en utilisant la prise USB B.

Un design pour la vie

Bien qu'une grande majorité des mises à jour de CX 2 soient internes, cela ne veut pas dire que rien est à remarquer à l'extérieur, il ne s'agit pas seulement de cette superbe nouvelle esthétique !

CHÂSSIS FLOTTANT

Dans son état pur, le CXA81 se met en valeur avec son châssis à effet flottant. Associez-le avec d'autres appareils de la famille CX et il devient la pièce maîtresse d'une solution hi-fi vraiment élégante. Non seulement le CXA81 est esthétiquement élégant, mais son design épuré comprend surtout un châssis à faible résonance qui améliore également les performances sonores.



À SAVOIR

En vous penchant sur l'arrière de votre système, réussissez-vous à lire le nom des entrées de l'appareil ? Pour un côté pratique, les connecteurs arrières de tous les appareils de la série CX sont étiquetés à l'endroit comme à l'envers.



PANNEAU AVANT INTERACTIF

Avec une telle variété d'entrées, il faut savoir ce qu'il se passe en un coup d'œil. Le panneau avant du CXA81 vous permet de le savoir de façon claire, discrète et élégante.



Dans la presse

Nous croyons de tout cœur en nos produits mais ne vous contentez pas de notre avis.

« Le CXA81 établit une nouvelle base pour les amplificateurs intégrés... un produit rare qui a la capacité de mettre à niveau notre cerveau et de simplement nous émerveiller »

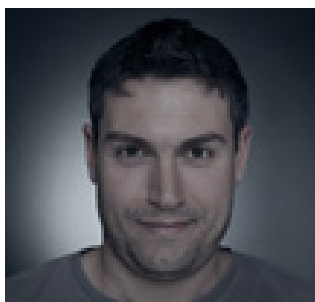
Meilleur amplificateur stéréo 2019 par What Hi-Fi?

WHAT HI-FI, SEPTEMBRE 2019



Historique

Nous sommes situés à Londres, là où se développent les projets les plus poussés et les plus passionnants de l'industrie de la musique. Nos produits sont conçus et fabriqués en interne. En dehors du travail, nous sommes des musiciens, des ingénieurs du son et surtout des amoureux de musique.



FRANCESCO BETTUCCI
INGÉNIEUR ÉLECTRONIQUE

« La première édition des amplificateurs CX était une excellente solution. La sonorité était fantastique. Pour la seconde, nous cherchions à aller encore plus loin.

Je me suis concentré sur l'étage numérique. Nous avons très bien travaillé sur les performances numériques tout d'abord par un nouveau DAC ESS Sabre puis par une mise à jour de l'entrée USB afin de supporter de la meilleure façon les fichiers en haute résolution y compris le DSD, ce que nous ne pouvions pas faire avec le CXA60 et CXA80. Nous avons ensuite décidé d'intégrer le Bluetooth aptX et la prise en charge HD.

Après cela, concentrons nous sur la partie sonore, qui a d'ailleurs pris autant de temps que de concevoir les nouveautés. Nous avons fait beaucoup d'écoutes test, en remplaçant composants après composants. C'est un long processus pour en arriver là où vous voulez. Le résultat final est la somme de plusieurs petites améliorations des nouveaux CX. »

Comparaisons

	CXA60	CXA61	CXA80	CXA81
PUISSANCE (8Ω)	60W	60W	80W	80W
CONVERTISSEUR	WOLFSON WM8740	ESS SABRE ES9010K2M	WOLFSON WM8740	ESS SABRE ES9016K2M
BLUETOOTH	APT X (OPTION)	APT X HD INTÉGRÉ	APT X (OPTION)	APT X HD INTÉGRÉ
RS232	NON	OUI	NON	OUI
INTERRUPTEUR ENTRÉE/ SORTIE	NON	OUI	NON	OUI

Caractéristiques techniques

PUISSANCE :	80W RMS sous 8 Ω, 120W RMS sous 4 Ω
CONVERTISSEUR :	ESS Sabre ES9016K2M
RÉPONSE EN FRÉQUENCES :	<5Hz- 60kHz +/-1dB
ENTRÉES ANALOGIQUES :	1x XLR symétrique, 4 x RCA
ENTRÉES NUMÉRIQUES :	1 x S/PDIF coaxial, 2 x TOSLINK optique, 1 x USB, Bluetooth (intégré)
COMPATIBILITÉ :	TOSLINK optique : 16/24bit 32-96kHz PCM seulement S/PDIF coaxial : 16/24bit 32-192kHz PCM seulement USB : jusqu'à 32bit 384kHz PCM, DSD256 ou DoP256 Bluetooth : aptX HD jusqu'à 24bit 48kHz
SORTIES :	Enceintes A/B, prise casque 3,5mm, sortie préamplificateur, sortie caisson de basses
CONSOMMATION (MAXIMUM) :	750W
CONSOMMATION (EN VEILLE) :	<0,5W
DIMENSIONS (HxLxP) :	115 x 430 x 341mm
POIDS :	8,7kg

Produits associés

CXN (V2)

Tout le monde aime le confort de l'audio numérique. Cependant, personne n'apprécie les compromis que la lecture numérique implique parfois. C'est pourquoi le CXN (V2) est conçu pour offrir la facilité de l'audio numérique avec l'excellence sonore et sans compromis de Cambridge Audio, qui a plus de 50 ans d'expérience en matière de hi-fi. La facilité d'utilisation rencontre la qualité de la performance.

CXC

TRANSPORT CD

Le format du CD existe depuis assez longtemps pour que chacun de nous puisse construire son catalogue de musiques. Même le plus évangélique des adeptes du streaming musical admettra qu'il y a encore beaucoup de vie dans l'éternel petit disque. Le CXC vous permettra d'extraire la moindre goutte de plaisir musical de votre collection de CD.

